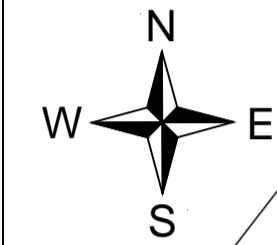
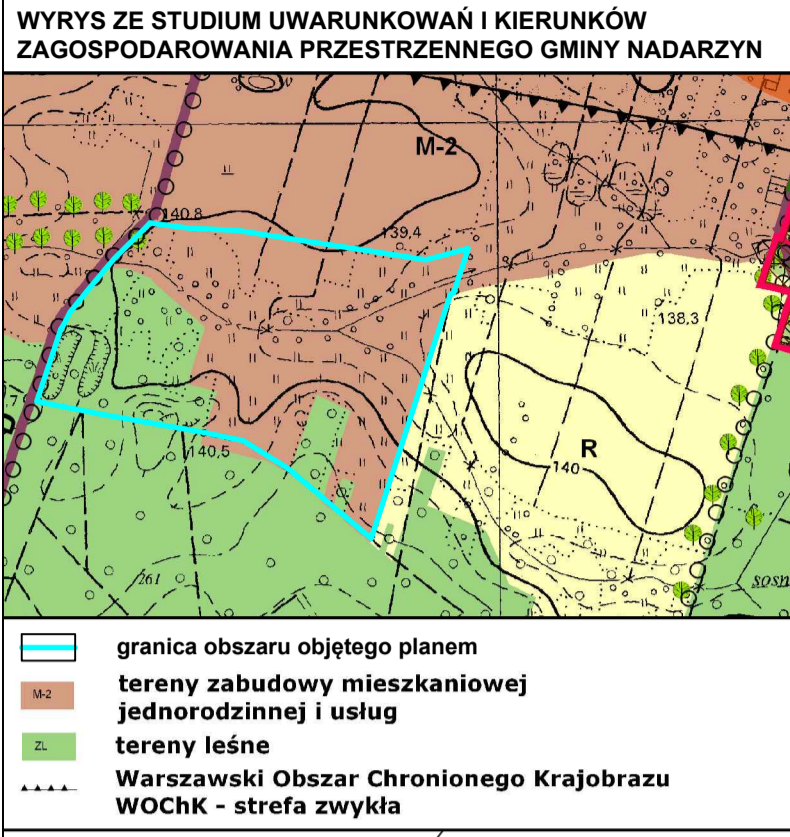
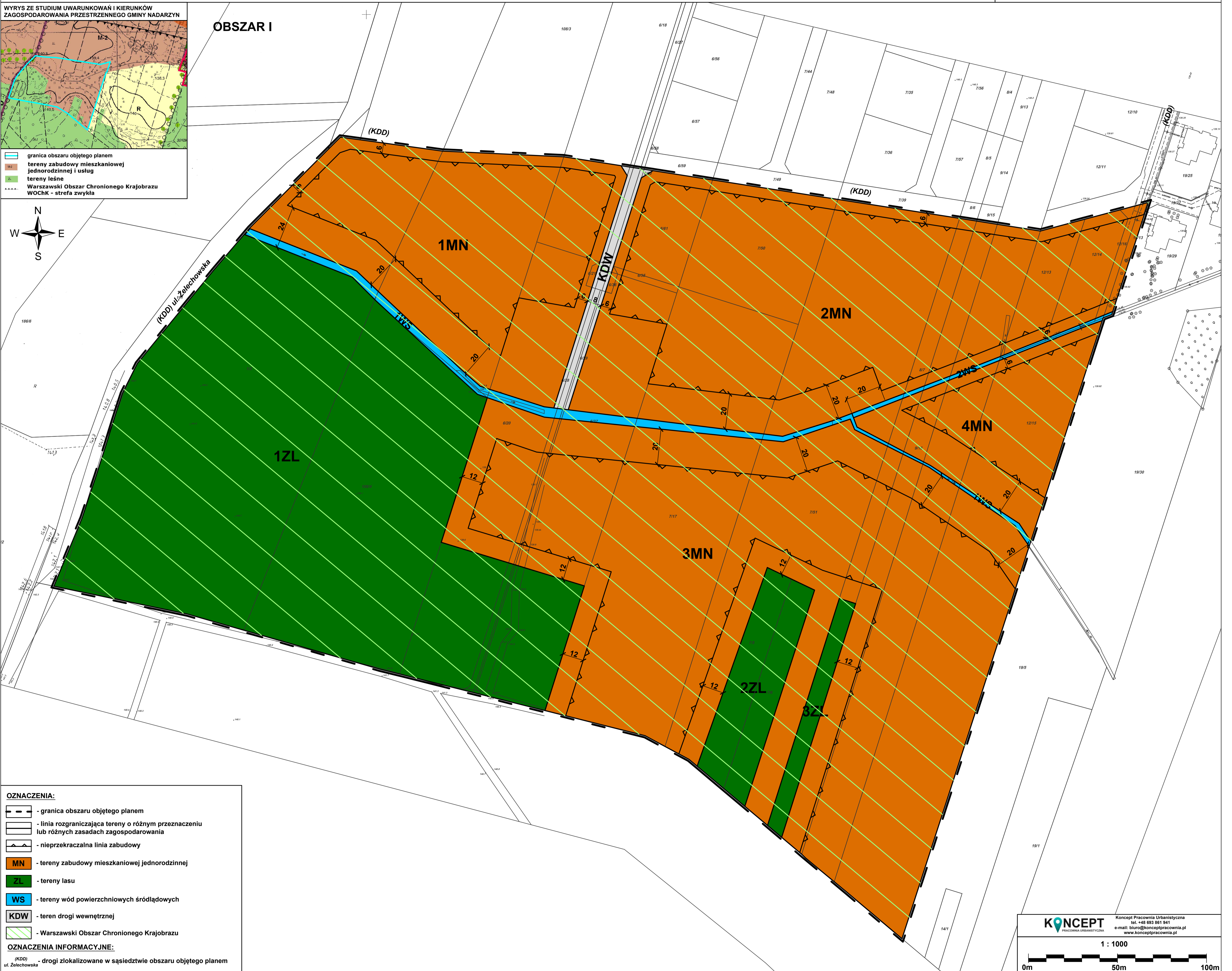


MIEJSCOWY PLAN ZAGOSPODAROWANIA PRZESTRZENNEGO DLA CZĘŚCI WSI MŁOCHÓW W GMINIE NADARZYN DLA OBSZARÓW I, II, IV

ZALĄCZNIK NR 1
DO UCHWAŁY NR X.101.2015 RADY GMINY NADARZYN
Z DNIA 26.08.2015 R.
OGŁOSZONEJ W DZIENNIKU URZĘDOWYM
WOJEWÓDZTWA MAZOWIECKIEGO POZ. Z DNIA



OBSZAR I



- OZNACZENIA:**
- granica obszaru objętego planem
 - linia rozgraniczająca tereny o różnym przeznaczeniu lub różnych zasadach zagospodarowania
 - nieprzekraczalna linia zabudowy
 - MN - tereny zabudowy mieszkaniowej jednorodzinnej
 - ZL - tereny lasu
 - WS - tereny wód powierzchniowych śródlądowych
 - KDW - teren drogi wewnętrznej
 - Warszawski Obszar Chronionego Krajobrazu
- OZNACZENIA INFORMACYJNE:**
- (KDD) - drogi zlokalizowane w sąsiedztwie obszaru objętego planem
ul. Żelazchowska

KONCEPT
 PRACOWNIA URBANISTYCZNA
 Koncept Pracownia Urbanistyczna
 tel. +48 893 881 941
 e-mail: biuro@konceptpracownia.pl
 www.konceptpracownia.pl

1 : 1000