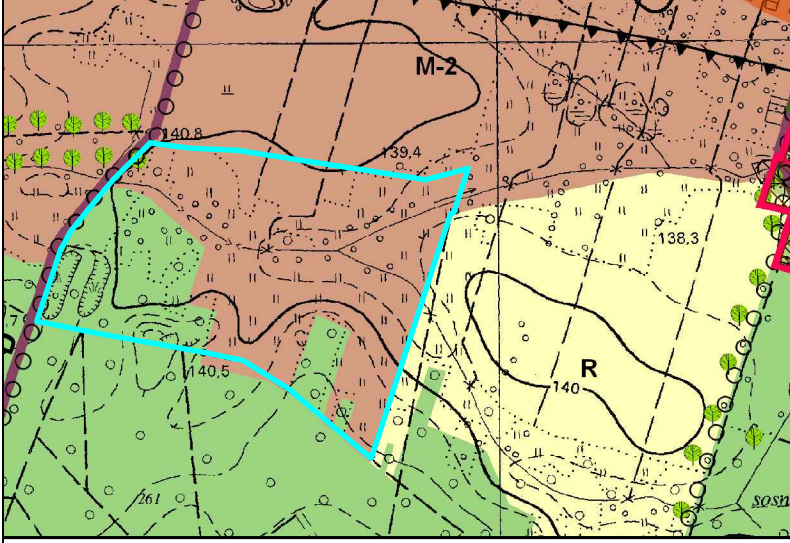


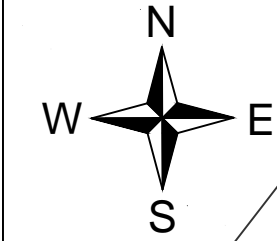
# MIEJSCOWY PLAN ZAGOSPODAROWANIA PRZESTRZENNEGO DLA CZĘŚCI WSI MŁOCHÓW W GMINIE NADARZYN DLA OBSZARÓW I, II, IV

ZAŁĄCZNIK NR 1  
DO UCHWAŁY NR Z DNIA  
RADY GMINY NADARZYN  
OGŁOSZONEJ W DZIENNIKU URZĘDOWYM  
WOJEWÓDZTWA MAZOWIECKIEGO POZ. Z DNIA

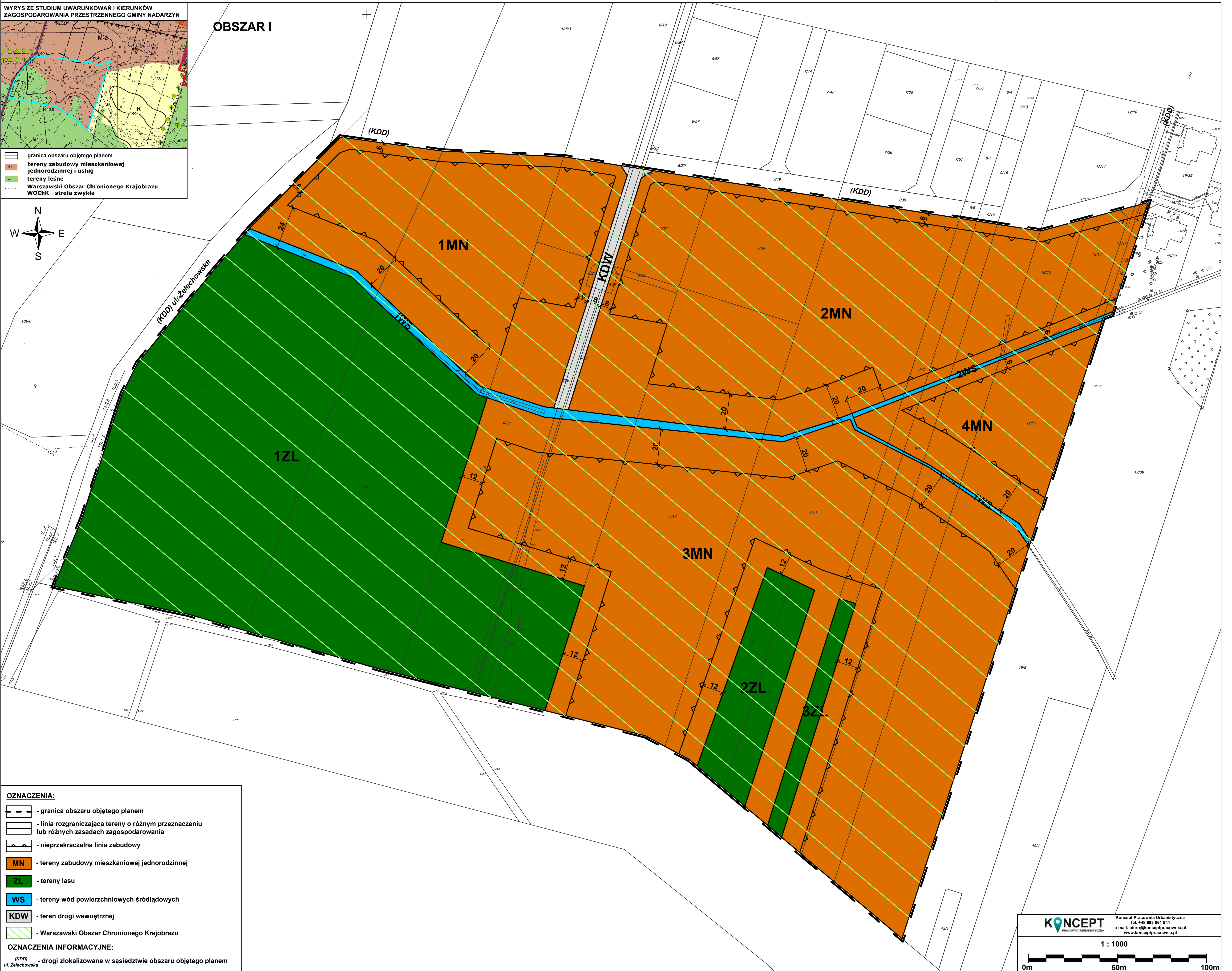
WYRYS ZE STUDIUM UWARUNKOWAŃ I KIERUNKÓW  
ZAGOSPODAROWANIA PRZESTRZENNEGO GMINY NADARZYN



- granica obszaru objętego planem
- tereny zabudowy mieszkaniowej  
jednorodzinnej i usług
- tereny leśne
- Warszawski Obszar Chronionego Krajobrazu  
WOChK - strefa zwykła



OBSZAR I



**OZNACZENIA:**

- granica obszaru objętego planem
- linia rozgraniczająca tereny o różnym przeznaczeniu  
lub różnych zasadach zagospodarowania
- nieprzekraczalna linia zabudowy
- MN - tereny zabudowy mieszkaniowej jednorodzinnej
- ZL - tereny lasu
- WS - tereny wód powierzchniowych śródlądowych
- KDW - teren drogi wewnętrznej
- Warszawski Obszar Chronionego Krajobrazu

**OZNACZENIA INFORMACYJNE:**

- (KDD) - drogi zlokalizowane w sąsiedztwie obszaru objętego planem  
ul. Żelazchowska

**KONCEPT** Pracownia Urbanistyczna  
tel. +48 898 681 941  
e-mail: biuro@konceptpracownia.pl  
www.konceptpracownia.pl

1 : 1000

