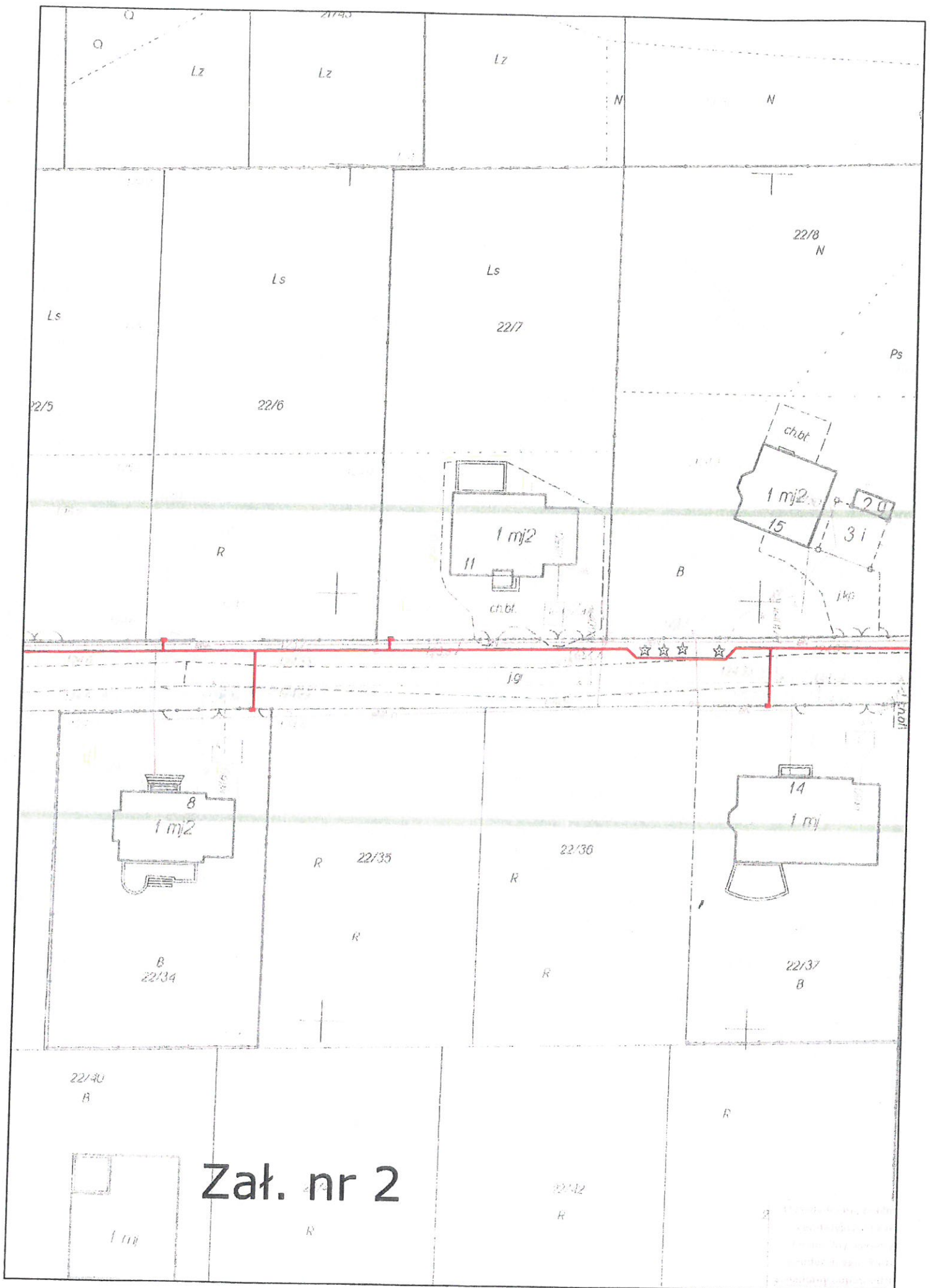


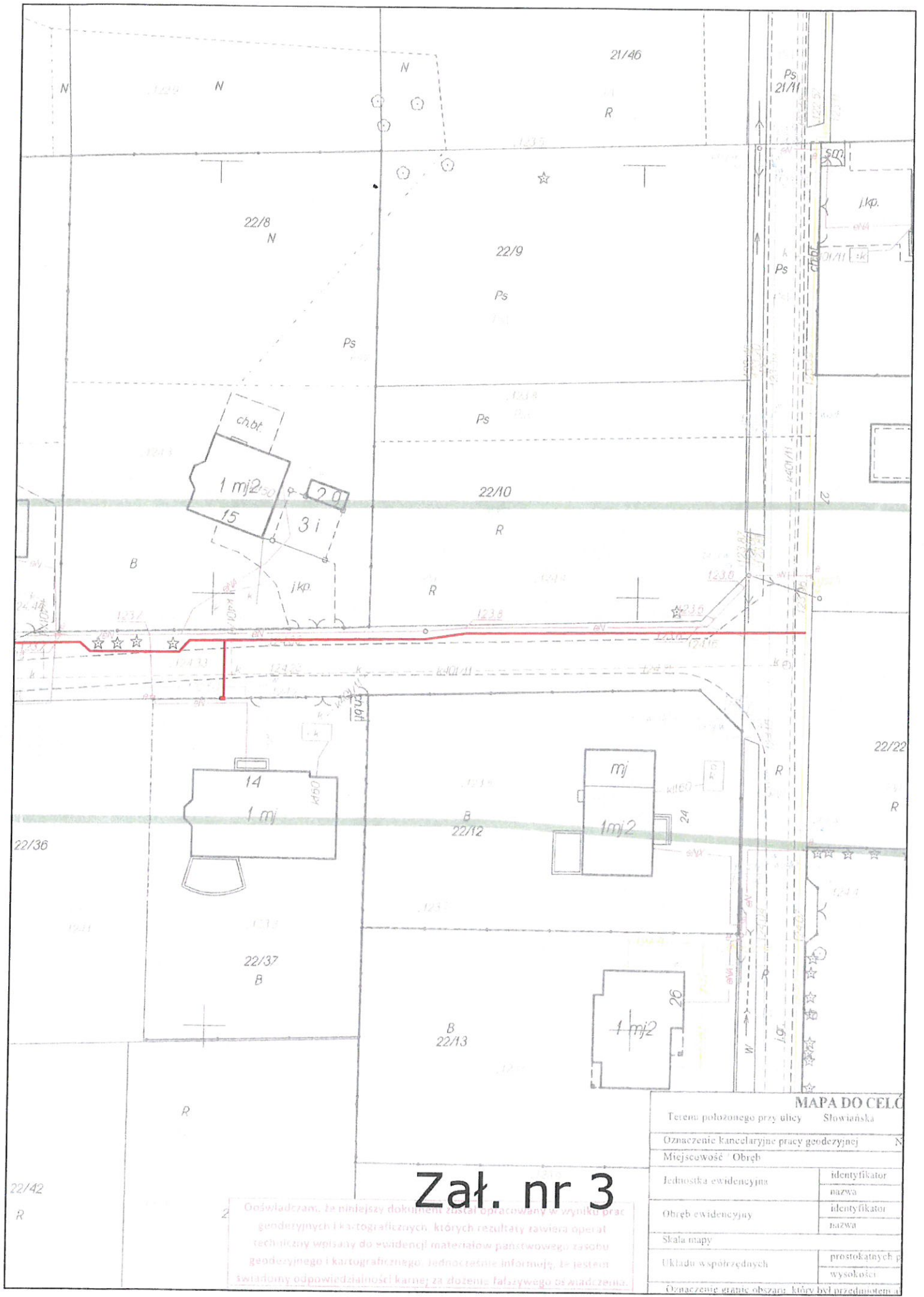
**Załącznik Nr 1
do Uchwały
Rady Gminy Nadarzyn
z dnia**



Zał. nr 1



Zał. nr 2



Zał. nr 3

Oświadczam, że niniejszy dokument został opracowany w wyniku prac geodezyjnych i kartograficznych, których rezultaty zawiera opis techniczny wpisany do ewidencji materiałów państwowego zasobu geodezyjnego i kartograficznego. Jednocześnie informuję, że jestem świadomy odpowiedzialności karnej za złożenie fałszywego oświadczenia.

MAPA DO CELO	
Terenu położonego przy ulicy Słowiańska	
Oznaczenie kancelaryjne pracy geodezyjnej N	
Miejscowość i Obręb	
Jednostka ewidencyjna	identyfikator
	nazwa
Obręb ewidencyjny	identyfikator
	nazwa
Skala mapy	
Układu współrzędnych	prostokątnych p
	wysokości
Oznaczenie granic obszaru, który był przedmiotem a	